

SYRMA LED INDUSTRIAL LIGHTING



- ✓ 6,5 – 13 – 19,5 - 34W lámparas de LED con alta eficiencia luminosa
- ✓ Luz monocromática 5000K CRI80
- ✓ Ningún riesgo fotobiológico
- ✓ Estructura de aluminio
- ✓ Cristal templado esp. 5 mm
- ✓ Alimentación 24 VDC - driver led integrado
- ✓ 60 000 horas de funcionamiento
- ✓ 50 % Ahorro Energético



Sistema de iluminación para maquinas industriales grandes y medianas, para centros de control y máquinas de electroerosión. La estructura es de aluminio y vidrio templado difundente de 5 mm. Mini Power Led con sistema IDS (Integrated Driver System). Luz blanca y homogénea de elevadas prestaciones y rendimiento cromático. Instalación sencilla.

Alimentación directa en 24Vdc con conector M12.

DATOS TÉCNICOS

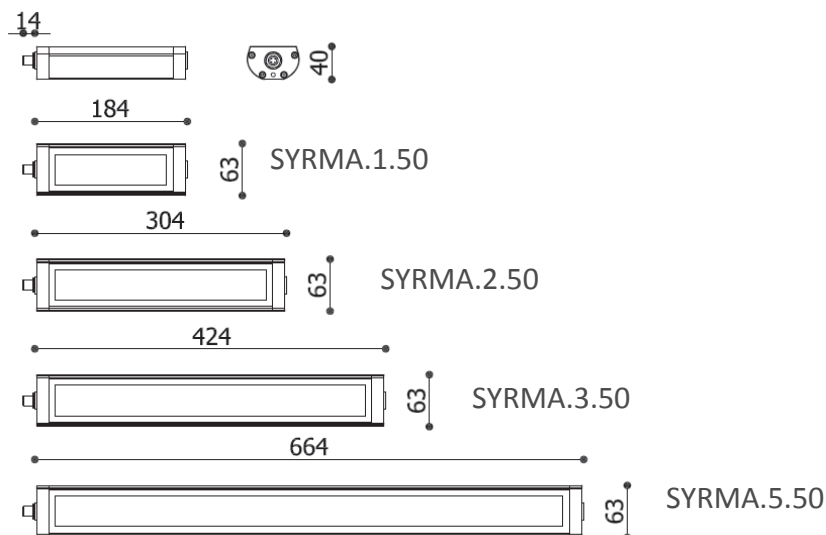
Datos generales

Códigos	Alimentación	LED no.	Watt	Corriente	Color de la luz	Lumen	Peso
SYRMA.1.50	24 VDC	18	6,5 W	0,3 A	5000 K – CRI80	665lum	0,60 Kg
SYRMA.2.50	24 VDC	36	13 W	0,6 A	5000 K – CRI80	1330lum	0,85 Kg
SYRMA.3.50	24 VDC	54	19,5 W	0,9 A	5000 K – CRI80	1995lum	1,10 Kg
SYRMA.5.50	24VDC	90	34 W	1,5 A	5000 K – CRI80	3325lum	1,90 Kg

Características mecánicas

Estructura	Aluminio anodizado
Cristal delantero	5mm tempered glass
Conexion electrica	M12 4 PIN Male connector
Grado IP	IP67 resistente a los polvos y efectos de la inmersión temporal
Temperatura de funcionamiento	Min -20°C – max +55°C
Fijación	Pletinas de fijacion laterales

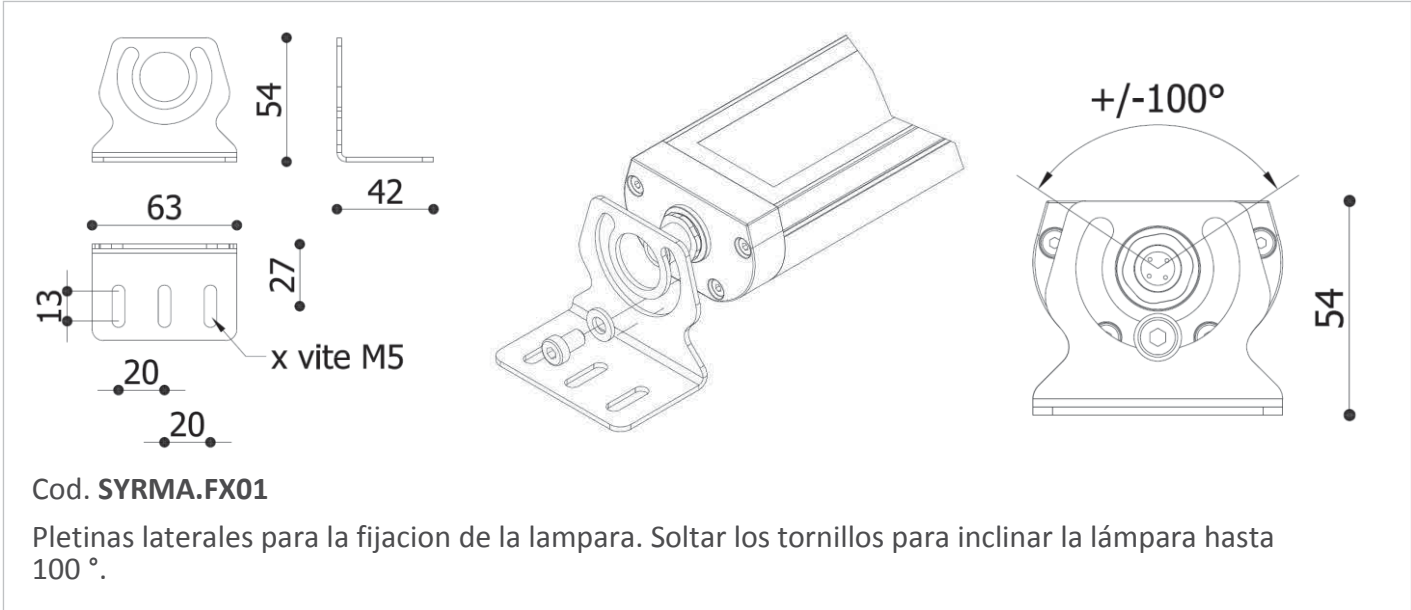
Tamaño (medidas en milímetros)





INSTALACIÓN


ACCESORIOS DE FIJACION – se comercializa separadamente



Cod. **SYRMA.FX01**

Pletinas laterales para la fijacion de la lampara. Soltar los tornillos para inclinar la lámpara hasta 100°.

Instalacion pletinas SYRMA.FX01



Panel perforado. Para las dimensiones ver el tamaño de la lámpara.

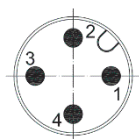
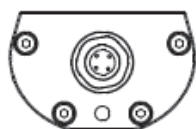
Para la fijación de la lámpara utilizar tornillos M5.

Distancia entre ejes para la fijación lateral

Model	- L -
SYRMA.1.50	234 mm
SYRMA.2.50	354 mm
SYRMA.3.50	474 mm
SYRMA.5.50	714 mm



CONEXIÓN ELÉCTRICA



Conector M12-A
4P (F)



Para las conexiones eléctricas del conector hembra que alimenta la lámpara, atención a las polaridades de los pines:

- PIN1 : 24 VDC positivo
- PIN2 : GND
- PIN3 : 0 VDC
- PIN4 : no conectado

Protegida para la inversión de polarité
 ! Utilizar cables de alimentación cuya sección sea por lo menos 0,50 mm²




Alimentacion

Tensión	SYRMA.1.50	SYRMA.2.50	SYRMA.3.50	SYRMA.5.50
Valor mínimo de tensión de entrada (V)	23 VDC	23 VDC	23 VDC	23 VDC
Valor máximo de tensión de entrada (V)	28 VDC	28 VDC	28 VDC	28 VDC
Corriente	0,3 A	0,6 A	0,9 A	1,5 A

Protecciones eléctricas:

Protección	Dispositivo	SYRMA.1.50	SYRMA.2.50	SYRMA.3.50	SYRMA.5.50
Inversión de polaridad	Diodo de protección	X	X	X	X
Conexión toma de tierra	Conductor de tierra amarillo/verde	X	X	X	X

Accesorios

Código	Descripcion
 M12V.F.3C1,5 M12V.F.3C3 M12V.F.3C5 M12V.F.3C10	M12 4P (F) CONN + cable PUR 3x0,75 L1,5m M12 4P (F) CONN + cable PUR 3x0,75 L3m M12 4P (F) CONN + cable PUR 3x0,75 L5m M12 4P (F) CONN + cable PUR 3x0,75 L10m
 N11810001040302	CONN M12 4P (F) for 6-8mm cable
 N11910001040302	CONN M12 4P (F) 90° for 6-8mm cable

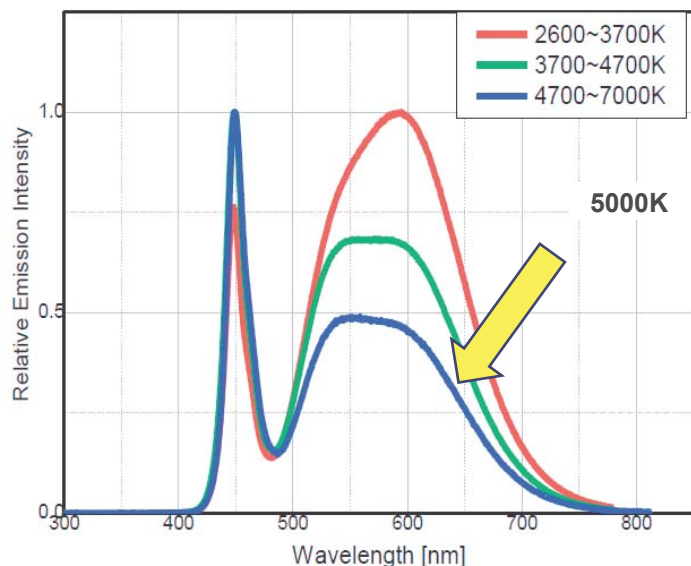


CARACTERÍSTICAS ÓPTICAS

Características ópticas de los LED:

Características ópticas	SYRMA.1.50	SYRMA.2.50	SYRMA.3.50	SYRMA.5.50
Tipología de LED	mini-power	mini-power	mini-power	mini-power
Número de LED	18	36	54	90
Color luz LED	5000 K	5000 K	5000 K	5000 K
Índice de rendimiento cromático LED	80	80	80	80
Duración	60.000 h	60.000 h	60.000 h	60.000 h

Gráfico espectro colores LED

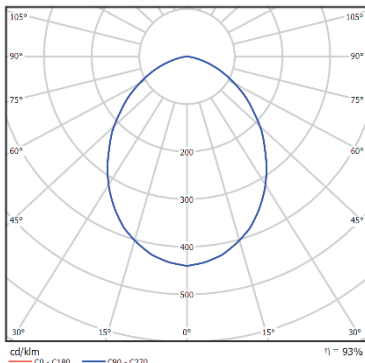


Características ópticas de las protecciones

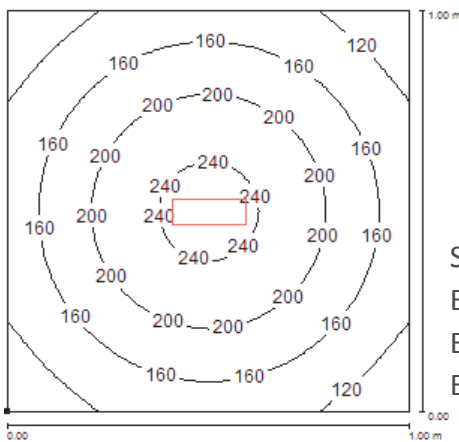
Óptica	Grosor	Transmisión
Vidrio templado extra claro	5mm	90%
Atenuación total en el flujo luminoso del LED		9%



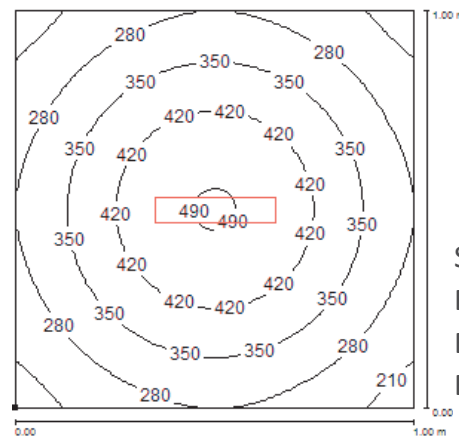
GRÁFICOS DE LUMINOSIDAD – 1mt altura (area de instalacion 1mx1m)



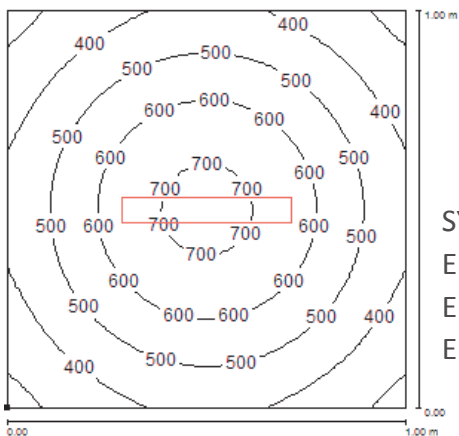
Curva
fotométrica



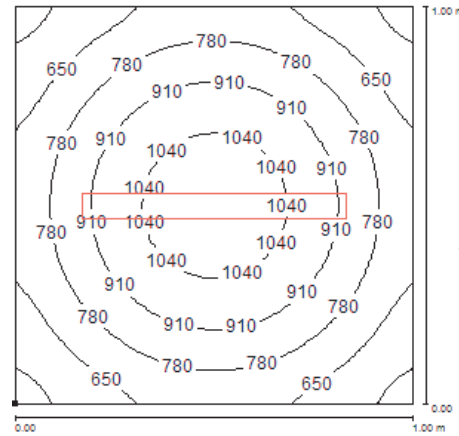
SYRMA.1.50
 Emin 89lux
 Emax 252lux
 Em 172lux



SYRMA.2.50
 Emin 179lux
 Emax 496lux
 Em 341lux



SYRMA.3.50
 Emin 269lux
 Emax 727lux
 Em 506lux



SYRMA.5.50
 Emin 475lux
 Emax 1124lux
 Em 814lux